

국가통계 문화예술활동현황조사 설명자료

I. 통계의 개요

1. 통계의 명칭

- (국문) 문화예술활동현황조사
- (영문) Investigation on The Arts and Cultural Activities

2. 승인번호 및 통계유형

- 승인번호 : 제433001호 (승인일자 : 2016.12.13.)
- 통계유형 : 일반통계(통계종류) / 조사통계(작성방법) / 문화·여가(통계분야)

3. 작성기관

- 기 관 명 : 한국문화예술위원회 (<https://www.arko.or.kr/>)
- 담당부서 : 경영기획본부 기획조정팀 (☎ 061-900-2148)

4. 법적근거

- 「통계법」 제15조(통계작성지정기관의 지정) 및 제18조(통계작성의 승인)
- 「문화예술진흥법」 제4조의2(문화시설에 관한 실태조사 및 통계작성 등)

5. 조사연혁 및 배경

- 1976년 『문예연감』 최초 발간 → 2016년 국가승인통계 획득
- 1970년대 문화예술 지원정책 수립 목적으로 한국의 문화예술 활동 실태 및 통계조사 실시하고, 1976년부터 『문예연감』 국내 최초 발간
- 2016년 『문예연감』 수록 통계의 공신력 확보하고 신뢰성과 정확성을 제고하고자 조사체계 개편 및 '문화예술활동현황조사' 국가승인통계 지정
 - 2010년대 증거기반 정부정책 수립 등에 있어서 통계의 중요성이 증가하였으나 기초(순수) 문화예술 관련 통계는 부족한 상황 개선 추진

6. 작성 목적

- 한 해 동안의 문화예술활동현황을 수집·정리하여 한국 문화예술의 객관적인 흐름과 규모를 파악하고 공신력 있는 국가통계 생산
- 문화예술 분야의 정책 및 사업 수립, 연구·평가 등 문화예술 활동과 정책수립의 발전 방향 제시를 위한 기초자료 제공·활용

7. 활용 방안

- 문화예술 분야별 진흥 정책 및 중장기 계획 수립의 기초자료로 활용
- 문화예술 정책의 성과 측정 및 연구, 평가의 지표로 이용
- 학계 및 일반 국민에게 문화예술 활동에 대한 공식 통계 제공

II. 통계 설계

1. 조사 대상

- 조사대상 : 한 해 동안의 전국 문화예술 활동
 - 직전년도 1년 동안 국내에서 진행된 문학, 시각예술, 공연예술 분야 활동
 - 대중예술, 동호회 등 아마추어 활동은 제외
- 조사 단위 : 개별 활동 실적(작품, 전시회, 공연)

2. 조사 범위

- 조사(작성) 대상지역 : 전국(대한민국 전역)
- 조사(작성) 대상기간 : 조사연도의 직전년도 1.1. ~ 12.31.

3. 조사 기준 시점 및 주기

- 기준시점 : 매년 12. 31.
- 작성주기 : 1년

4. 조사규모 (※ 모집단 기준이며, 조사종료 후 최종 확정)

- 문학 : 문학단행본 약 18,000권, 문학잡지 1,900여 종

- 시각예술 : 전시장 약 3,900개 처, 예술잡지 800여 종
- 공연예술 : 공연장 약 5,600개 처, 예술잡지 500여 종

5. 자료 수집 방법

- 기본방법 : 전수조사
- 자료수집방법 : 복합(인터넷, 현장, 행정자료 등)
 - 전문 조사원(문화예술 전공자 및 경력자)에 의한 데스크 리서치
 - 나라통계생산시스템 전자조사표를 이용하여 자료 입력('26년~)
- 조사방법 : 1차 자체조사 후 2차 행정조사(교차검증) 추진
 - 자체조사 : 조사모집단(목록)을 중심으로 인터넷조사 실시
 - * 인터넷조사를 원칙으로 하고 문학분야의 경우 현장(방문)조사
 - 행정조사 : 광역기초자치단체, 지역문화재단 등 유관기관 협조를 통한 전국 국공립 미술관, 화랑, 박물관, 전시장, 공연장 등 행정계통에 의한 자료 수집
 - * 행정자료와 연계하여 자체조사 결과에 대한 교차점검을 통해 수집데이터 보완

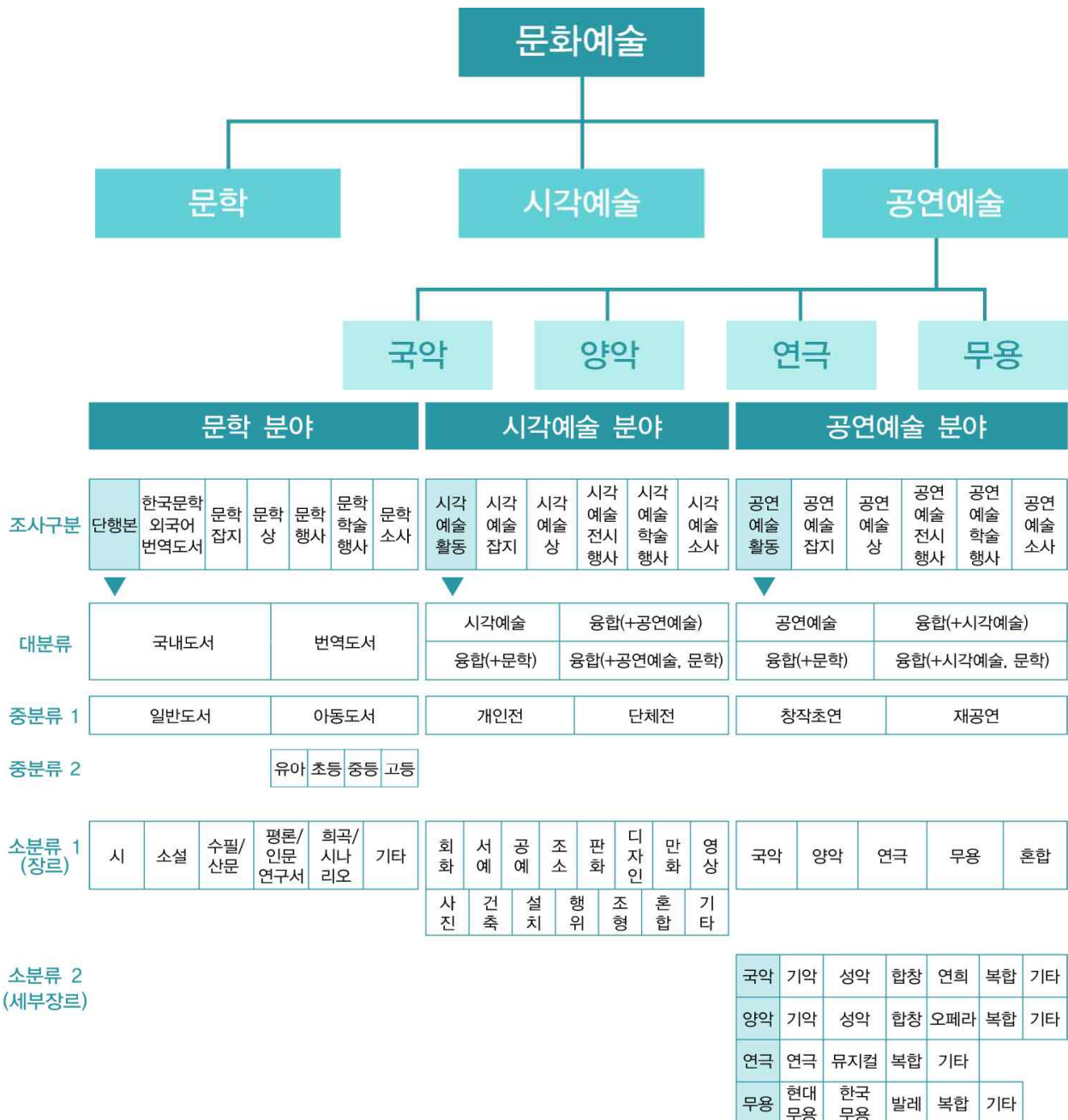
6. 조사 일정 (※ 전체 조사 기간은 약 11개월 소요)

- 조사기획 및 설계 ▶ 조사위탁기관 선정 ▶ 조사 준비 ▶ 조사원 채용 및 교육훈련 ▶ 조사실시(자체조사,현장조사) ▶ 행정조사 ▶ 자료검증 및 보완 ▶ 데이터 클리닝 ▶ 통계결과 공표

추진단계	추진기간	소요기간
1. 조사기획 및 설계	매년 1월 ~ 2월	2개월 이내
2. 조사 실시	매년 3월 ~ 8월	6개월 이내
3. 자료 검증 및 처리	매년 9월 ~ 10월	2개월 이내
4. 결과 분석 및 통계 생산	매년 11월 말	1개월 이내
5. 통계 결과 공표	매년 12월 첫째 주 금요일	잠정
6. 통계보고서 발간	매년 12월 말	1개월 이내
7. 마이크로데이터 등록		

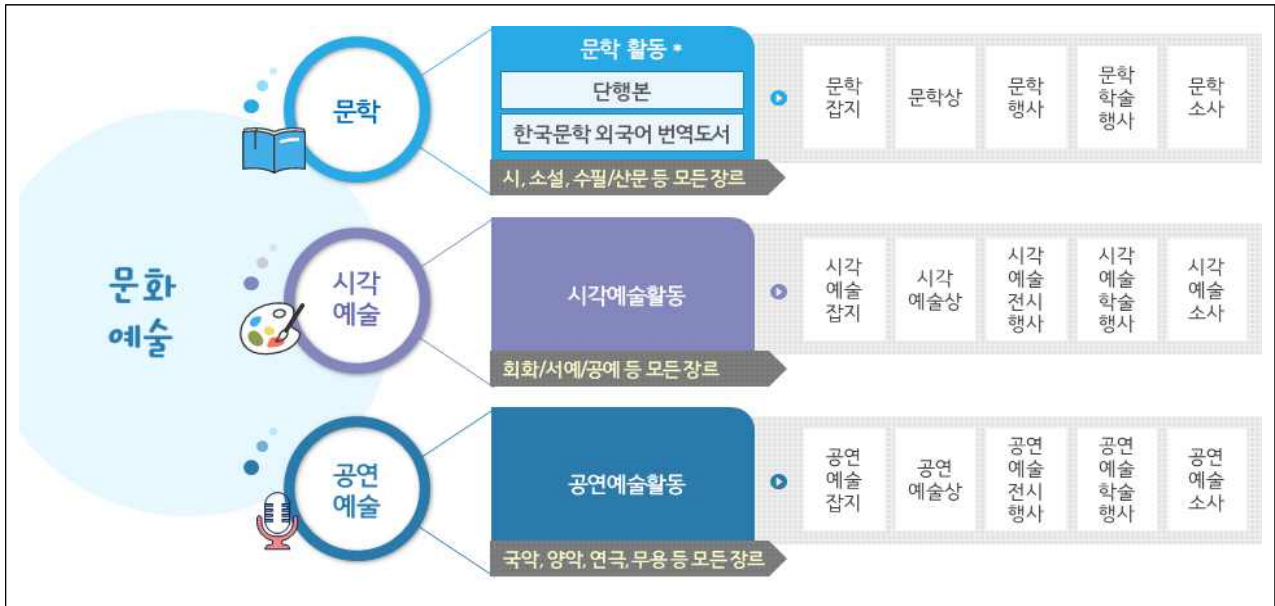
7. 분류체계

- 문화예술활동현황조사는 크게 문학, 시각예술, 공연예술 3개 분야로 구분
- 조사분야별 활동(건수 및 횟수), 잡지, 상, 행사, 학술행사, 소사 등으로 구분되며, 각 분야별 활동은 다시 대분류, 중분류, 소분류 등으로 구분
- (주요 개념 및 용어) 사전적 정의와 조작적 정의를 혼용하여 설정



8. 조사항목

○ 문학, 시각예술, 공연예술(국악·양악·연극·무용) 3개 분야, 19개 항목



○ 조사분야별 조사항목

분야	조사유형	조사항목
문학	① 문학 단행본 [항목 16개]	대분류, 중분류1, 중분류2, 소분류(대표장르), 서명, 저자, 삽화가/사진사, 역자, 해설자, 편집자, 언어(번역), 출판사, 발행지역, 혼합여부, 발행연도, 비고
	② 한국문학 외국어 번역도서[항목 10개]	서명(번역서), 서명(원제), 저자, 역자, 번역어, 출판국, 출판사, 장르, 출처, 비고
	③ 문학 잡지 [항목 12개]	청구기호, 잡지명, 호, 발행자, 발행일자, 발행형태(종), 발행형태(권), 신간/폐간, 대표장르(종), 대표장르(권), 수록편수, 비고
	④ 상 [항목 7개]	시상명, 회차, 일자, 수상자, 수상작, 주최, 비고
	⑤ 행사 [항목 8개]	행사명, 회차, 시작일, 종료일, 주최, 장소, 행사내용, 비고
	⑥ 학술행사 [항목 8개]	학술행사명, 회차, 시작일, 종료일, 주최, 장소, 학술내용, 비고
	⑦ 소사 [항목 3개]	일자, 내용, 비고
시각 예술	① 시각예술 활동 [항목 21개]	대분류, 중분류, 소분류(장르), 전시명1, 전시명2, 시작일, 종료일, 전시기간(일), 주최, 지역1, 지역2, 도시규모, 전시장1, 전시장2, 전시장 외 기타장소, 전시장 운영주체, 행사명, 작가명/단체명, 참여작가 수, 국적, 비고
	② 시각예술 잡지 [항목 11개]	구분, 대표장르(종), 장르(권), 잡지명, 호, 발행자, 발행일자, 발행형태(종), 발행형태(권), 신간/폐간, 비고
	③ 상 [항목 7개]	시상명, 회차, 일자, 수상자, 수상작, 주최, 비고

분야	조사유형	조사항목
	④ 행사 [항목 8개]	행사명, 회차, 시작일, 종료일, 주최, 장소, 행사내용, 비고
	⑤ 학술행사 [항목 8개]	학술행사명, 회차, 시작일, 종료일, 주최, 장소, 학술행사 내용, 비고
	⑥ 소사 [항목 3개]	일자, 내용, 비고
공연 예술	① 공연예술 활동 [항목 28개]	대분류, 중분류, 소분류(장르), 국악세부장르, 양악세부장르, 연극세부장르, 무용세부장르, 공연명1, 공연명2, 단체명, 참여작가수, 시작일, 종료일, 공연횟수(회), 공연기간(일), 주최, 지역1, 지역2, 도시 규모, 등록공연장1, 등록공연장2, 미등록공연장1, 미등록공연장2, 공연시설 외 기타장소, 공연장 운영주체, 실외공연장, 행사명, 비고
	② 공연예술 잡지 [항목 11개]	구분, 대표장르(종), 장르(권), 잡지명, 호, 발행자, 발행일자, 발행형태(종), 발행형태(권), 신간/폐간, 비고
	③ 상 [항목 7개]	시상명, 회차, 일자, 수상자, 수상작, 주최, 비고
	④ 행사 [항목 8개]	행사명, 회차, 시작일, 종료일, 주최, 장소, 행사내용, 비고
	⑤ 학술행사 [항목 8개]	학술행사명, 회차, 시작일, 종료일, 주최, 장소, 학술행사 내용, 비고
	⑥ 소사 [항목 3개]	일자, 내용, 비고

Ⅲ. 통계 공표

1. 공표 시기 및 공표 방법

- 공표주기 : 1년
- 공표범위(지역) : 전국
- 공표 시기 : 매년 12월
- 공표 방법
 - 보도자료 배포(언론 매체 활용) 및 통계간행물(문예연감)
 - 통계청 국가통계포털(KOSIS) 및 한국문화예술위원회 홈페이지 게시

2. 공표 내용

- 주요 공표 내용 : 분야별 핵심 지표(활동 건수, 회수 등) 및 전년 대비 증감률
 - (문화예술 주요 현황) 문학, 시각예술, 공연예술 분야별 및 지역별 현황

- (지역별 예술활동) 17개 시도 지역별 예술활동 현황

- (시기별 예술활동) 월별/분기별 등 예술활동 현황

분야	조사항목	항목수	공표여부	비고	
				KOSIS	MDIS
문학	① 문학 단행본	16개	공표	등록/제공	등록/제공
	② 한국문학 외국어 번역도서	10개	공표	등록/제공	등록/제공
	③ 문학 잡지	12개	공표	등록/제공	등록/제공
	④ 상	7개	미공표	미등록	등록/제공
	⑤ 행사	8개	미공표	미등록	등록/제공
	⑥ 학술행사	8개	미공표	미등록	등록/제공
	⑦ 소사	3개	미공표	미등록	등록/제공
시각 예술	① 시각예술 활동	21개	공표	등록/제공	등록/제공
	② 시각예술 잡지	11개	공표	등록/제공	등록/제공
	③ 상	7개	미공표	미등록	등록/제공
	④ 행사	8개	미공표	미등록	등록/제공
	⑤ 학술행사	8개	미공표	미등록	등록/제공
	⑥ 소사	3개	미공표	미등록	등록/제공
공연 예술	① 공연예술 활동	28개	공표	등록/제공	등록/제공
	② 공연예술 잡지	11개	공표	등록/제공	등록/제공
	③ 상	7개	미공표	미등록	등록/제공
	④ 행사	8개	미공표	미등록	등록/제공
	⑤ 학술행사	8개	미공표	미등록	등록/제공
	⑥ 소사	3개	미공표	미등록	등록/제공

3. 통계표 유형 및 종수

통계표 유형 구분	통계표 수	조사분야
17개 시도별 문화예술 활동 현황	16	시각예술, 공연예술
도시 규모별 문화예술 활동 현황	15	시각예술, 공연예술
장르별 문화예술 활동 현황	33	문학, 시각예술, 공연예술
수도권/비수도권 문화예술 활동 현황	16	시각예술, 공연예술
월별/분기별 문화예술 활동 현황	11	시각예술, 공연예술
인구 10만 명당 문화예술 활동 현황	7	시각예술, 공연예술
계	98	

4. 공표 방법 및 형식

- 통계보고서 : 「문예연감」 발간 및 배포
 - 국회도서관, 통계청 도서관, 문화체육관광부, 광역시도 문화재단 등 배포
- 한국문화예술위원회 홈페이지 게시

- 『문예연감』 전용 홈페이지에 주요 통계결과 온라인(개요, 결과 등) 게시
- 통계보고서(PDF) 및 통계자료(EXCEL) 업로드 후 제공

※ 문예연감 전용 홈페이지 URL : <https://www.arko.or.kr/yearbook/>

○ 국가통계포털(KOSIS) : 공표 통계표 제공

- 국가통계포털의 통계설명자료(<http://meta.narastat.kr/>) 내 메타정보 제공

○ 마이크로데이터(MDIS) : 마이크로데이터통합서비스를 통계결과물 제공

4. 조사결과 분석

- 연간 문화예술활동의 건수 및 횟수를 분야별·시기별·공간별로 정리하여 문화 예술계의 현황과 흐름을 정확하게 파악하고 이에 따른 이슈 제시
- 문학, 시각예술, 공연예술 분야별, 시기별, 지역별 문화예술활동 건수 및 횟수, 비율 등 다각적인 비교를 통한 현황 및 시계열 추이 분석
- 문학, 시각예술, 공연예술 3개 분야의 조사항목 중 ‘상’, ‘행사’, ‘학술행사’, ‘소사’를 제외한 조사항목 모두 공표

■ 분석 내용

구분	분석 내용
총괄	<ul style="list-style-type: none"> • 분야별 현황 • 지역별 현황 • 월별/분기별 현황
문학	<ul style="list-style-type: none"> • 단행본 도서 유형별 현황 • 단행본 출판 지역별 현황 • 단행본 국내도서/번역도서 장르별 현황 • 한국문학 외국어 번역도서 현황 • 문학잡지 장르별 현황 • 문학잡지 발행 주기별 현황
시각예술	<ul style="list-style-type: none"> • 장르별 전시 건수/기간 • 지역별 전시 현황 (시도별, 지역 인구 대비, 규모별, 수도권여부별) • 지역별 세부장르 전시현황 • 지역별 문화시설 운영주체별 전시 현황 • 시기별 전시 현황 (월별/분기별, 기간별, 개인전/단체전별 등) • 시각예술잡지 장르별/발행주기별 발간 현황
공연예술	<ul style="list-style-type: none"> • 장르별/혼합장르별 공연 현황 • 세부장르별/복합장르별 공연 현황 • 지역별 공연 현황 (시도별, 지역 인구 대비, 규모별, 수도권여부별) • 지역별 세부장르 공연 현황 • 지역별 문화시설 운영주체별 공연 현황 • 시기별 공연 현황 (월별/분기별, 기간별, 지역별 등) • 공연예술 잡지 장르별/발행주기별 발간 현황

■ 결과 활용

연감작성

- ⑤ 전년도 목차를 기준으로 분석 결과 작성



KOSIS 등록

- ⑤ 연도별 데이터 누적 기준에 맞춰 통계표 등록
- ⑤ 조사결과에 대한 꼼꼼한 주석 처리



온라인 게시

- ⑤ 최종적으로 작성완료된 보고서 및 편람, 조사개요 등 업로드



부록 1

문화예술활동현황조사 통계표 현황(총 98종)

순번	구분	통계표 ID	통계표명	최초등록일
1	총괄	DT_433001N_1001	분야별 문화예술 활동 건수	2017.03.21
2	총괄	DT_433001N_1002	시각예술 전시 건수 및 평균 전시 기간(개인전/단체전)	2017.03.21
3	총괄	DT_433001N_1003	공연예술 공연 건수 및 횟수(창작초연/재공연)	2017.03.17
4	총괄	DT_433001N_1004	공연예술 장르별 공연 건수 및 횟수	2017.02.20
5	총괄	DT_433001N_1005	17개 시도별 문화예술 활동 현황	2017.02.21
6	총괄	DT_433001N_1008	인구 10만 명당 문화예술 활동 현황	2017.02.20
7	총괄	DT_433001N_1010	도시 규모별 문화예술 활동 건수	2017.02.20
8	총괄	DT_433001N_1012	도시 규모별 공연예술 공연 횟수	2017.03.17
9	총괄	DT_433001N_1014	수도권과 비수도권의 문화예술 활동 현황	2017.02.21
10	총괄	DT_433001N_1016	17개 시도별 문화예술 활동 내역	2017.03.17
11	총괄	DT_433001N_1017	17개 시도별 공연과 전시가 가장 많이 이루어진 문화시설	2017.02.27
12	총괄	DT_433001N_1050	월별/분기별 문화예술 활동 현황	2017.03.17
13	문학	DT_433001N_2001	도서 유형별 출판 현황	2017.02.22
14	문학	DT_433001N_2002	도서 장르별 출판 현황(일반/아동)	2017.02.22
15	문학	DT_433001N_2003	아동도서 장르별 출판 현황	2019.01.22
16	문학	DT_433001N_2004	한국문학 외국어 번역도서 출판 현황	2017.02.22
17	문학	DT_433001N_2007	문학잡지 발행 분포	2017.02.22
18	문학	DT_433001N_2009	문학잡지 발행주기 및 장르별 작품 권수	2017.02.22
19	문학	DT_433001N_2010	문학잡지 대표장르별 분포(단일/혼합)	2019.01.22
20	문학	DT_433001N_2011	혼합장르 문학잡지의 세부장르 분포	2019.01.22
21	시각예술	DT_433001N_3001	시각예술 전시 건수 및 평균 전시 기간	2017.02.22
22	시각예술	DT_433001N_3003	개인전/단체전 장르별 전시 건수 및 평균 전시 기간	2017.02.22
23	시각예술	DT_433001N_3004	혼합 장르 전시건수 분포(세부 장르 기준)	2017.03.17
24	시각예술	DT_433001N_3006	17개 시도별 전시 건수 및 평균 전시 기간(시각/융합)	2017.02.22
25	시각예술	DT_433001N_3008	17개 시도별 전시 건수 및 평균 전시 기간(개인전/단체전)	2017.02.22
26	시각예술	DT_433001N_3010	인구 10만 명당 전시 건수	2017.02.22
27	시각예술	DT_433001N_3011	도시 규모별 전시 건수 및 평균 전시 기간(시각/융합)	2017.02.24
28	시각예술	DT_433001N_3014	도시 규모별 전시 건수 및 평균 전시 기간(개인전/단체전)	2017.03.02
29	시각예술	DT_433001N_3017	수도권과 비수도권의 전시 건수 및 평균 전시 기간(시각/융합)	2017.02.28
30	시각예술	DT_433001N_3019	수도권과 비수도권의 전시 건수 및 평균 전시 기간(개인전/단체전)	2017.02.28
31	시각예술	DT_433001N_3021	17개 시도 장르별 전시 건수(개인전/단체전)	2017.02.22
32	시각예술	DT_433001N_3023	인구 10만 명당 장르별 전시 건수(개인전/단체전)	2017.03.02
33	시각예술	DT_433001N_3025	도시 규모별 및 장르별 전시 건수 및 평균 전시 기간(개인전/단체전)	2017.03.02
34	시각예술	DT_433001N_3031	수도권과 비수도권 장르별 전시 건수 및 평균 전시 기간(개인전/단체전)	2017.03.21
35	시각예술	DT_433001N_3033	월별/분기별 전시 건수(개인전/단체전)	2017.03.02
36	시각예술	DT_433001N_3034	전시 기간별 전시 건수(개인전/단체전)	2017.03.02
37	시각예술	DT_433001N_3035	월별/분기별 장르별 전시 건수(개인/단체)	2017.03.02
38	시각예술	DT_433001N_3037	월별/분기별 장르별 전시 건수 및 평균 전시 기간	2017.03.02
39	시각예술	DT_433001N_3052	17개 시도 월별/분기별 전시 건수 및 평균 전시 기간	2017.03.07
40	시각예술	DT_433001N_3054	도시 규모별 월별/분기별 전시 건수 및 평균 전시 기간	2017.03.07
41	시각예술	DT_433001N_3057	수도권과 비수도권 월별/분기별 전시 건수 및 평균 전시 기간(개인전/단체전)	2017.03.07
42	시각예술	DT_433001N_3059	시각예술 잡지 발행 분포	2017.03.07
43	시각예술	DT_433001N_3061	시각예술 잡지 발행주기 및 장르별 분포	2017.03.07
44	시각예술	DT_433001N_3062	17개 시도 문화시설 운영주체별 전시 건수 현황(공공/민간)	2025.04.01
45	시각예술	DT_433001N_3063	인구 10만 명당 문화시설 운영주체별 전시 건수(공공/민간)	2025.03.24
46	시각예술	DT_433001N_3064	도시 규모별 문화시설 운영주체별 전시 건수 현황(공공/민간)	2025.03.24
47	시각예술	DT_433001N_3065	수도권과 비수도권 문화시설 운영주체별 전시 건수	2025.03.24
48	공연예술	DT_433001N_4001	공연예술 공연 건수 및 횟수(공연/융합)	2017.03.21
49	공연예술	DT_433001N_4003	장르별 공연 건수 및 횟수(창작초연/재공연)	2017.03.07
50	공연예술	DT_433001N_4005	공연예술 혼합 장르별 공연 건수(소분류1기준)	2017.03.08
51	공연예술	DT_433001N_4006	세부 장르별 공연 건수 및 횟수(소분류2기준)	2017.03.08
52	공연예술	DT_433001N_4010	국악 복합 장르에 따른 공연 건수(소분류2 기준)	2017.03.22

순번	구분	통계표 ID	통계표명	최초등록일
53	공연예술	DT_433001N_4011	양악 복합 장르에 따른 공연 건수(소분류2 기준)	2017.03.08
54	공연예술	DT_433001N_4012	연극 복합 장르에 따른 공연 건수(소분류2 기준)	2017.03.08
55	공연예술	DT_433001N_4013	무용 복합 장르에 따른 공연 건수(소분류2 기준)	2017.03.08
56	공연예술	DT_433001N_4014	국악 세부 장르별 공연 건수 및 횟수(창작초연/재공연)	2017.03.08
57	공연예술	DT_433001N_4016	양악 세부 장르별 공연 건수 및 횟수(창작초연/재공연)	2017.03.08
58	공연예술	DT_433001N_4018	연극 세부 장르별 공연 건수 및 횟수(창작초연/재공연)	2017.03.08
59	공연예술	DT_433001N_4020	무용 세부 장르별 공연 건수 및 횟수(창작초연/재공연)	2017.03.08
60	공연예술	DT_433001N_4022	17개 시도별 공연 건수 및 횟수(공연/융합)	2017.03.08
61	공연예술	DT_433001N_4023	17개 시도 장르별 공연 건수 및 횟수(창작초연/재공연)	2017.03.08
62	공연예술	DT_433001N_4027	인구 10만 명당 공연 건수 및 횟수	2017.03.09
63	공연예술	DT_433001N_4029	인구 10만 명당 장르별 공연 건수 및 횟수	2017.03.09
64	공연예술	DT_433001N_4031	도시 규모별 공연 건수 및 횟수(공연/융합)	2017.03.09
65	공연예술	DT_433001N_4035	도시 규모별 공연 건수 및 횟수(창작초연/재공연)	2017.03.09
66	공연예술	DT_433001N_4039	수도권과 비수도권 공연 건수 및 횟수(공연/융합)	2017.03.09
67	공연예술	DT_433001N_4040	수도권과 비수도권 공연 건수 및 횟수(창작초연/재공연)	2017.03.09
68	공연예술	DT_433001N_4041	수도권과 비수도권 장르별 공연 건수 및 횟수	2017.03.09
69	공연예술	DT_433001N_4046	17개 시도 국악 세부 장르별 공연 건수 및 횟수	2017.03.09
70	공연예술	DT_433001N_4048	17개 시도 양악 세부 장르별 공연 건수 및 횟수	2017.03.09
71	공연예술	DT_433001N_4050	17개 시도 연극 세부 장르별 공연 건수 및 횟수	2017.03.09
72	공연예술	DT_433001N_4052	17개 시도 무용 세부 장르별 공연 건수 및 횟수	2017.03.10
73	공연예술	DT_433001N_4054	인구 10만 명당 세부 장르별 공연 건수 및 횟수	2017.03.10
74	공연예술	DT_433001N_4058	도시 규모별 국악 세부 장르별 공연 건수 및 횟수	2017.03.10
75	공연예술	DT_433001N_4062	도시 규모별 양악 세부 장르별 공연 건수 및 횟수	2017.03.10
76	공연예술	DT_433001N_4066	도시 규모별 연극 세부 장르별 공연 건수 및 횟수	2017.03.10
77	공연예술	DT_433001N_4070	도시 규모별 무용 세부 장르별 공연 건수 및 횟수	2017.03.10
78	공연예술	DT_433001N_4074	수도권과 비수도권 국악 세부 장르별 공연 건수 및 횟수	2017.03.10
79	공연예술	DT_433001N_4076	수도권과 비수도권 양악 세부 장르별 공연 건수 및 횟수	2017.03.10
80	공연예술	DT_433001N_4078	수도권과 비수도권 연극 세부 장르별 공연 건수 및 횟수	2017.03.10
81	공연예술	DT_433001N_4080	수도권과 비수도권 무용 세부 장르별 공연 건수 및 횟수	2017.03.10
82	공연예술	DT_433001N_4082	월별/분기별 공연 건수 및 횟수(공연/융합)	2017.03.14
83	공연예술	DT_433001N_4083	월별/분기별 공연 건수 및 횟수(창작초연/재공연)	2017.03.14
84	공연예술	DT_433001N_4085	월별/분기별 장르별 공연 건수 및 횟수	2017.03.14
85	공연예술	DT_433001N_4090	공연기간별 장르별 공연 건수 및 횟수	2017.03.14
86	공연예술	DT_433001N_4095	월별/분기별 국악 세부 장르별 공연 건수 및 횟수	2017.03.10
87	공연예술	DT_433001N_4097	월별/분기별 양악 세부 장르별 공연 건수 및 횟수	2017.03.10
88	공연예술	DT_433001N_4099	월별/분기별 연극 세부 장르별 공연 건수 및 횟수	2017.03.13
89	공연예술	DT_433001N_4101	월별/분기별 무용 세부 장르별 공연 건수 및 횟수	2017.03.13
90	공연예술	DT_433001N_4103	17개 시도 월별/분기별 공연 건수 및 횟수	2017.03.13
91	공연예술	DT_433001N_4105	도시 규모별 월별/분기별 공연 건수 및 횟수	2017.03.13
92	공연예술	DT_433001N_4109	수도권과 비수도권 월별/분기별 공연 건수 및 횟수	2017.03.13
93	공연예술	DT_433001N_4111	수도권과 비수도권 월별/분기별 세부 공연 건수 및 횟수	2017.03.13
94	공연예술	DT_433001N_4116	공연예술 잡지 발행 분포	2017.03.14
95	공연예술	DT_433001N_4118	공연예술 잡지 장르 및 발행 주기별 분포	2017.03.14
96	공연예술	DT_433001N_4119	17개 시도 문화시설 운영주체별 공연 건수 및 횟수	2025.03.24
97	공연예술	DT_433001N_4120	도시 규모별 문화시설 운영주체별 공연건수 및 횟수	2025.03.24
98	공연예술	DT_433001N_4121	수도권과 비수도권 문화시설 운영주체별 공연 건수 및 횟수	2025.03.24